

80m

1:2000

売地

旭駅

建築条件付 現況渡し ①

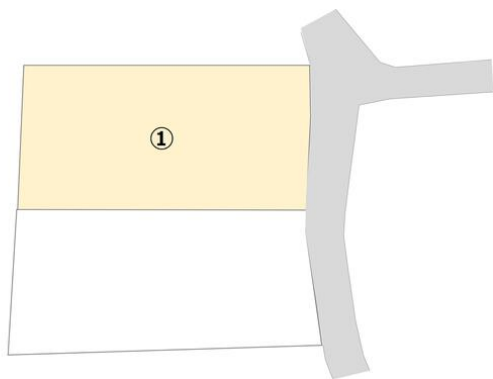
土地面積
公簿 247.67㎡

現況
更地

引渡可能時期
相談

チェックポイント！

上水道,下水道



物件種目	売地		
最適用途	住宅用地		
最寄駅	旭		
土地面積	公簿 247.67㎡	私道面積 (共有持分)	
価格	998万円	坪単価	@13.33万円

物件所在地	千葉県旭市ハ		
交通	J R 総武本線 旭 徒歩20分		
土地権利	所有権	地目	宅地
都市計画	非線引区域	用途地域	1種中高
建ぺい率	60%	容積率	180%
他の法令上の制限	文化財保護法 建築基準法第22条区域		
地勢			
建築条件	建築条件付		
現況	更地		
引渡し(可能時期/方法)	相談 / 現況渡し		
開発許可番号			
接道状況(角地・間口)	東4.5m 公道 接面11.2m		
設備	上水道,下水道		
備考	上下水道引き込み済。工事費用と水道負担金(審査料・検査料含む)、下水道負担金は価格に含まれています。都市ガス引き込み可能、工事費用は買主様負担となります。		

この図面は物件情報の一部を抜粋して掲載しております。(現況優先)
入居日・引渡日変更や付帯条件、別途料金等が発生する場合がありますのでご確認ください。

at home

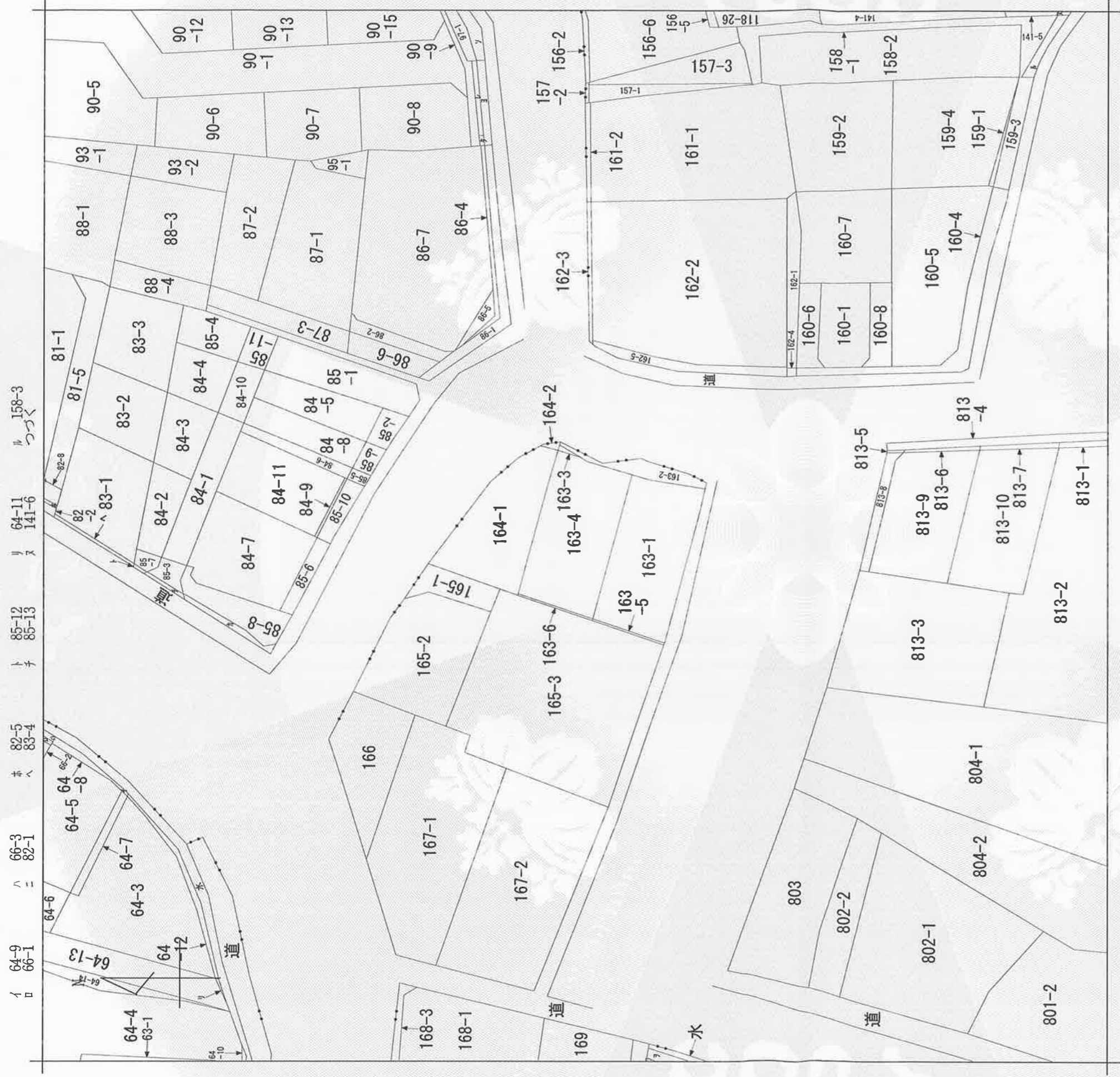
infosheet 物件番号 69808689083

千葉県知事免許(9)第9622号 〒289-0517 千葉県旭市萬力3498-3

郡建設株式会社

TEL: 0479-68-3911 FAX: 0479-68-3957 定休日: 水曜日

■取引態様: 売主



(注) 地図に準ずる図面は、土地の区画を明確にした不動産登記法所定の地図が備え付けられるまでの間、これに代わるものとして備え付けられていた図面で、土地の位置及び形状の概略を記載した図面です。



請求部	所在	旭市ハ字新田	地番	163番4
出力縮	精度分	座標系 番号又は 記号	分類	地図に準ずる図面
作成年月日		付年月日 (原図)	種類	旧土地台帳附属地図
			補記事項	

これは地図に準ずる図面に記録されている内容を証明した書面である。

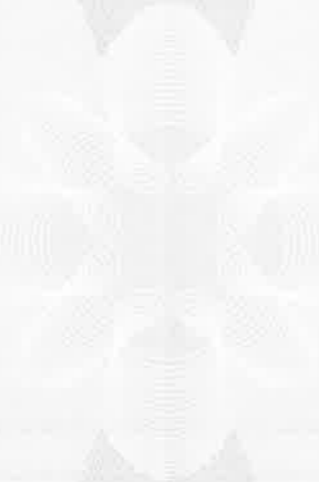
令和5年9月13日
千葉地方裁判所 登記官



請求番号：53-1
(1/2)

宅原薫

COPY

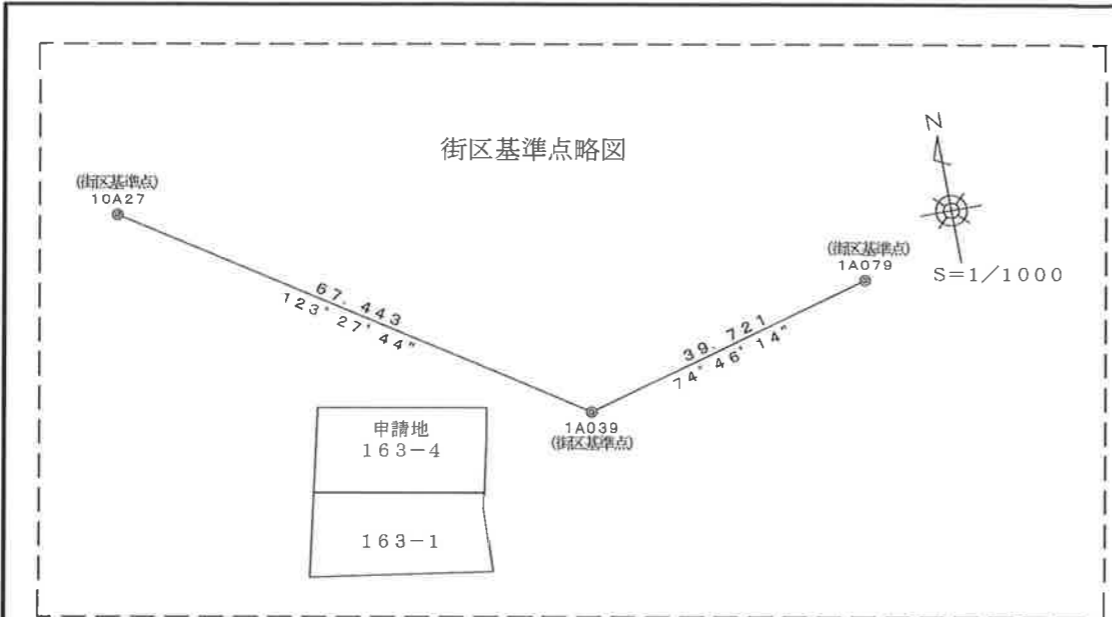


COPY

7 174-1
7 174-2
カ 85-14
3 96-3
3 96-4
レ 96-5
7 97-3

地 番 163-4, 163-6
 土地の所在 旭市八字新田

地積測量図



求積表

地番	① 163-4				
測点	Xn	Yn	ΔX	ΔX×Yn	距離
AP10	-31321.6340	74242.8530	-15.0690	-1118765.5518570	22.181
AP7	-31325.7890	74264.6410	2.9500	219080.6909500	7.286
KC19	-31318.6840	74266.2530	10.9580	813809.6003740	3.919
KC32	-31314.8310	74266.9710	7.9640	591462.1570440	21.947
AP9	-31310.7200	74245.4120	-6.8030	-505091.5378360	11.210
		倍面積		495.3586750	
		面積		247.6793375	
		地積		247.67 m ²	
		坪数		74.92 坪	

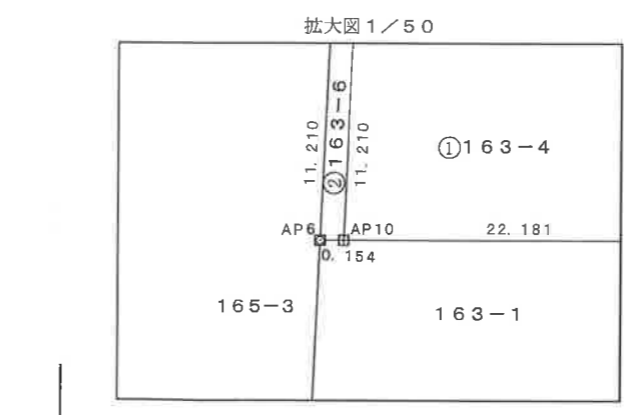
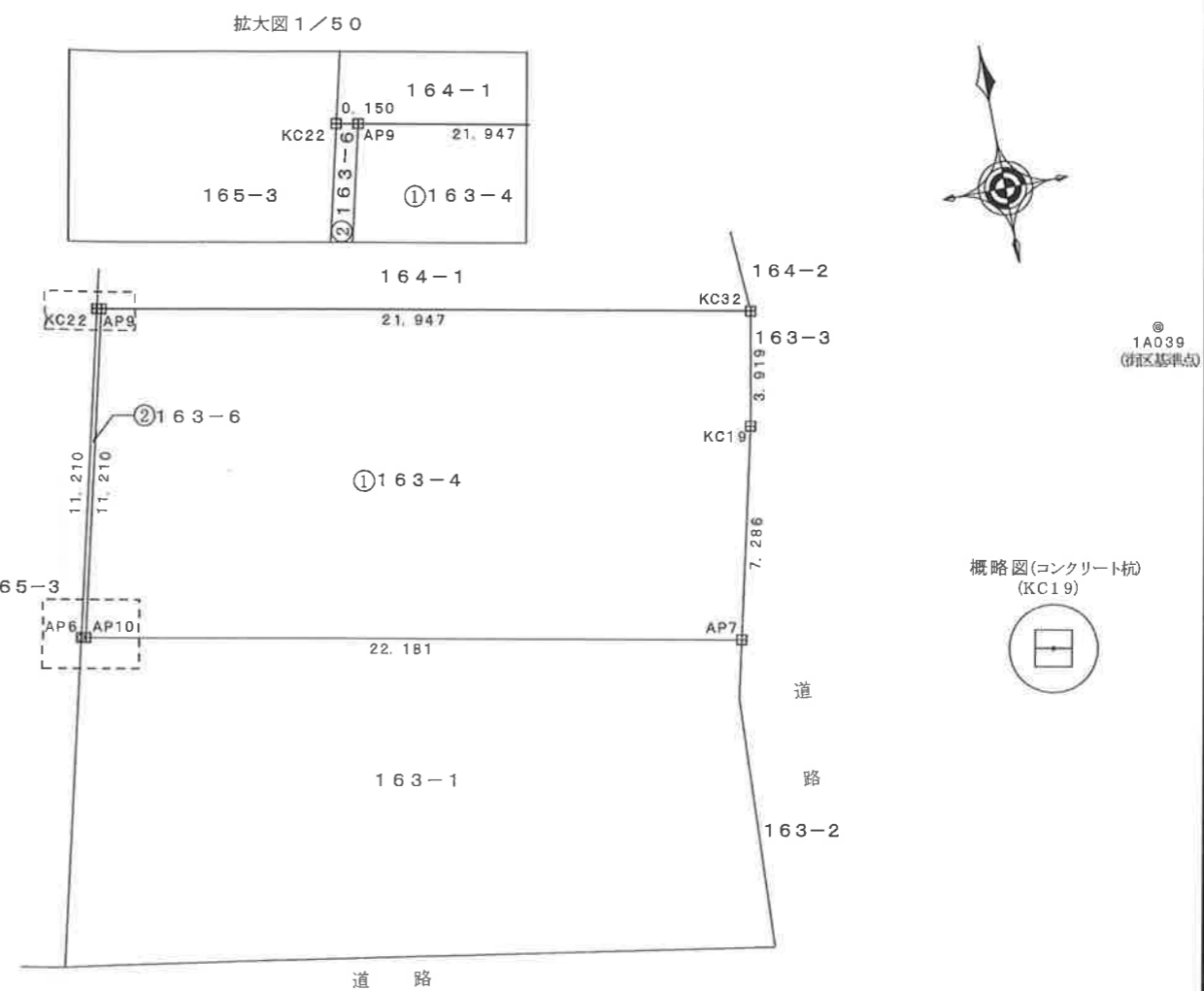
地番	② 163-6				
測点	Xn	Yn	ΔX	ΔX×Yn	距離
AP6	-31321.6050	74242.7020	-10.9420	-812363.6452840	0.154
AP10	-31321.6340	74242.8530	10.8850	808133.4549050	11.210
AP9	-31310.7200	74245.4120	10.9420	812393.2981040	0.150
KC22	-31310.6920	74245.2650	-10.8850	-808159.7095250	11.210
		倍面積		3.3982000	
		面積		1.6991000	
		地積		1.69 m ²	
		坪数		0.51 坪	

総合計面積 249.378437500m²

基準点座標一覧表 (街区基準点: 世界測地系 IX系)

点名	X座標	Y座標	備考
1A039	-31317.941	74280.482	街区基準点 (金属標)
10A27	-31280.754	74224.218	街区基準点 (金属標)
1A079	-31307.507	74318.808	街区基準点 (金属標)

測量年月日 令和5年9月4日



凡例

境界標の種類	
田	コンクリート杭
☒	プラスチック杭
☒	金属標
⊕	紙
○	木杭
○	計算点
◎	基準点

作成者 千葉県旭市中谷里8313番地4
 土地家屋調査士 伊東政勝 (令和5年9月4日作成)

申請人 東総復興株式会社
 代表取締役 林 豊

縮尺 1:250