

80m

1:2000

# 売地

## 松岸駅

建築条件付 引渡方法相談 ⑥

土地面積  
公簿 264.48㎡

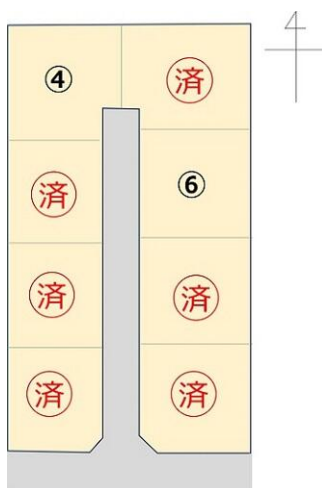
現況  
更地

引渡可能時期  
相談

### 建築条件付き

チェックポイント！

整形地,側溝



物件種目	売地		
最適用途	住宅用地		
最寄駅	松岸		
土地面積	公簿 264.48㎡	私道面積 (共有持分)	314.00㎡ (1/8)
価格	600万円	坪単価	@7.50万円

物件所在地	千葉県銚子市上野町		
交通	J R 総武本線 松岸 徒歩32分		
土地権利	所有権	地目	畑
都市計画	非線引区域	用途地域	無指定
建ぺい率	60%	容積率	200%
他の法令上の制限			
地勢	平坦		
建築条件	建築条件付		
現況	更地		
引渡し(可能時期/方法)	相談 / 相談		
開発許可番号			
接道状況(角地・間口)	西6.0m 私道 接面16.2m 位置指定あり		
設備	側溝		
備考	水道加入金別途		

この図面は物件情報の一部を抜粋して掲載しております。(現況優先)  
入居日・引渡日変更や付帯条件、別途料金等が発生する場合がありますのでご確認ください。

at home

infosheet 物件番号 69777696091

千葉県知事免許(9)第9622号 〒289-0517 千葉県旭市萬力3498-3

## 郡建設株式会社

TEL: 0479-68-3911 FAX: 0479-68-3957 定休日: 水曜日

■取引態様: 売主

# 売地

## 松岸駅

建築条件付 引渡方法相談 ④

土地面積  
公簿 282.11㎡

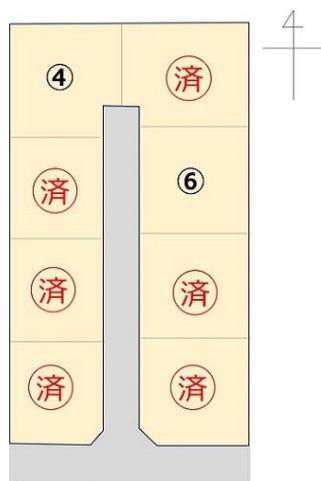
現況  
更地

引渡可能時期  
相談

### 建築条件付き

チェックポイント！

側溝



物件種目	売地		
最適用途	住宅用地		
最寄駅	松岸		
土地面積	公簿 282.11㎡	私道面積 (共有持分)	314.00㎡ (1/8)
価格	620万円	坪単価	@7.27万円

物件所在地	千葉県銚子市上野町		
交通	J R 総武本線 松岸 徒歩32分		
土地権利	所有権	地目	畑
都市計画	非線引区域	用途地域	無指定
建ぺい率	60%	容積率	200%
他の法令上の制限			
地勢	平坦		
建築条件	建築条件付		
現況	更地		
引渡し(可能時期/方法)	相談 / 相談		
開発許可等番号			
接道状況(角地・間口)	西6.0m 私道 接面5.0m 位置指定あり 南6.0m 私道 接面3.0m 位置指定あり		
設備	側溝		
備考	水道加入金別途		

この図面は物件情報の一部を抜粋して掲載しております。(現況優先)  
入居日・引渡日変更や付帯条件、別途料金等が発生する場合がありますのでご確認ください。

at home

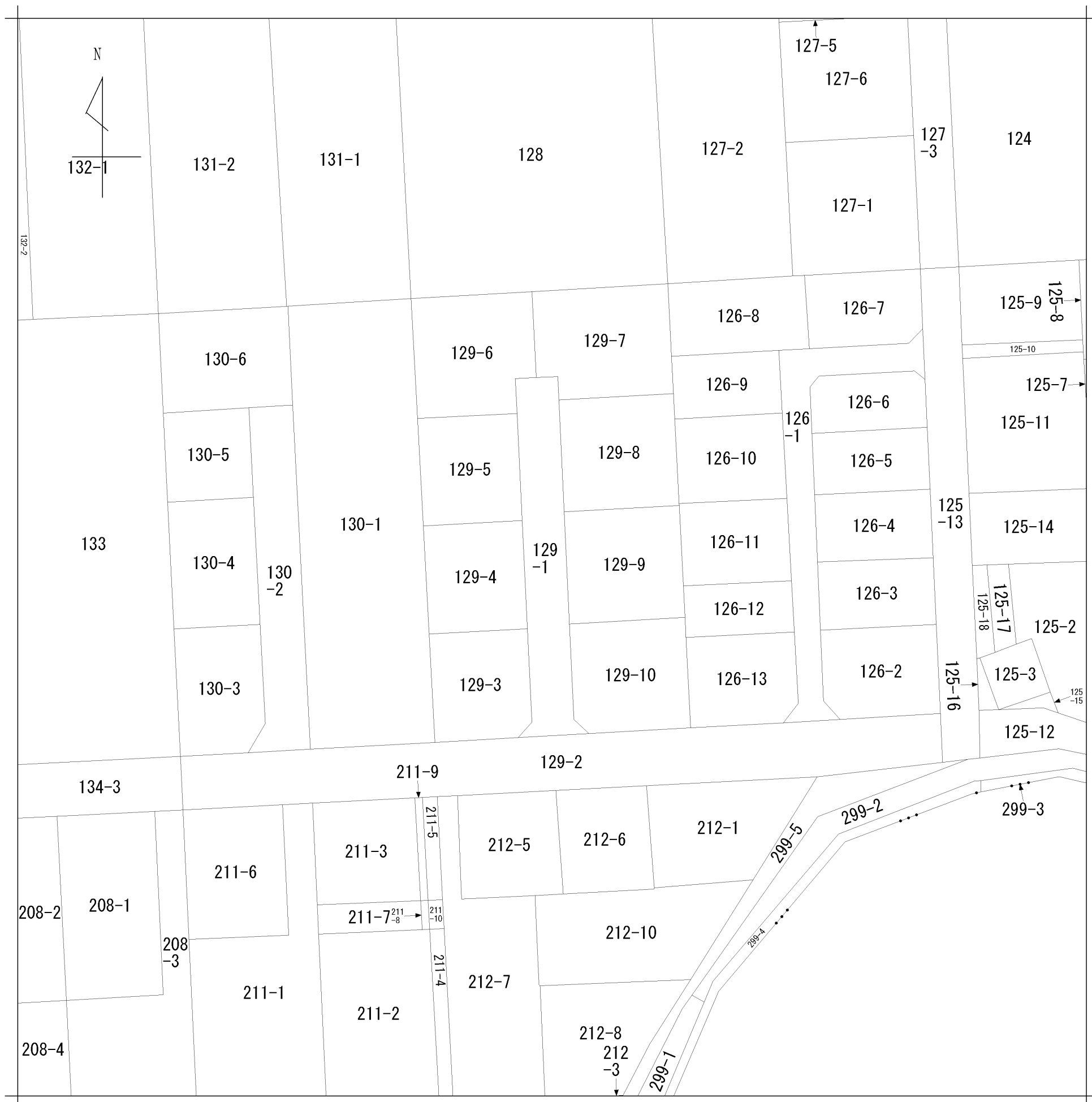
infosheet 物件番号 69799222029

千葉県知事免許(9)第9622号 〒289-0517 千葉県旭市萬力3498-3

## 郡建設株式会社

TEL: 0479-68-3911 FAX: 0479-68-3957 定休日: 水曜日

■取引態様: 売主



地番区域見出  
上野町

請求部分	所在	銚子市上野町				地番	129番1		
出力縮尺	1/600	精度区分	座標系番号又は記号	分類	地図に準ずる図面		種類	旧土地台帳附属地図	
作成年月日				備付年月日(原図)	昭和59年12月		補記事項		

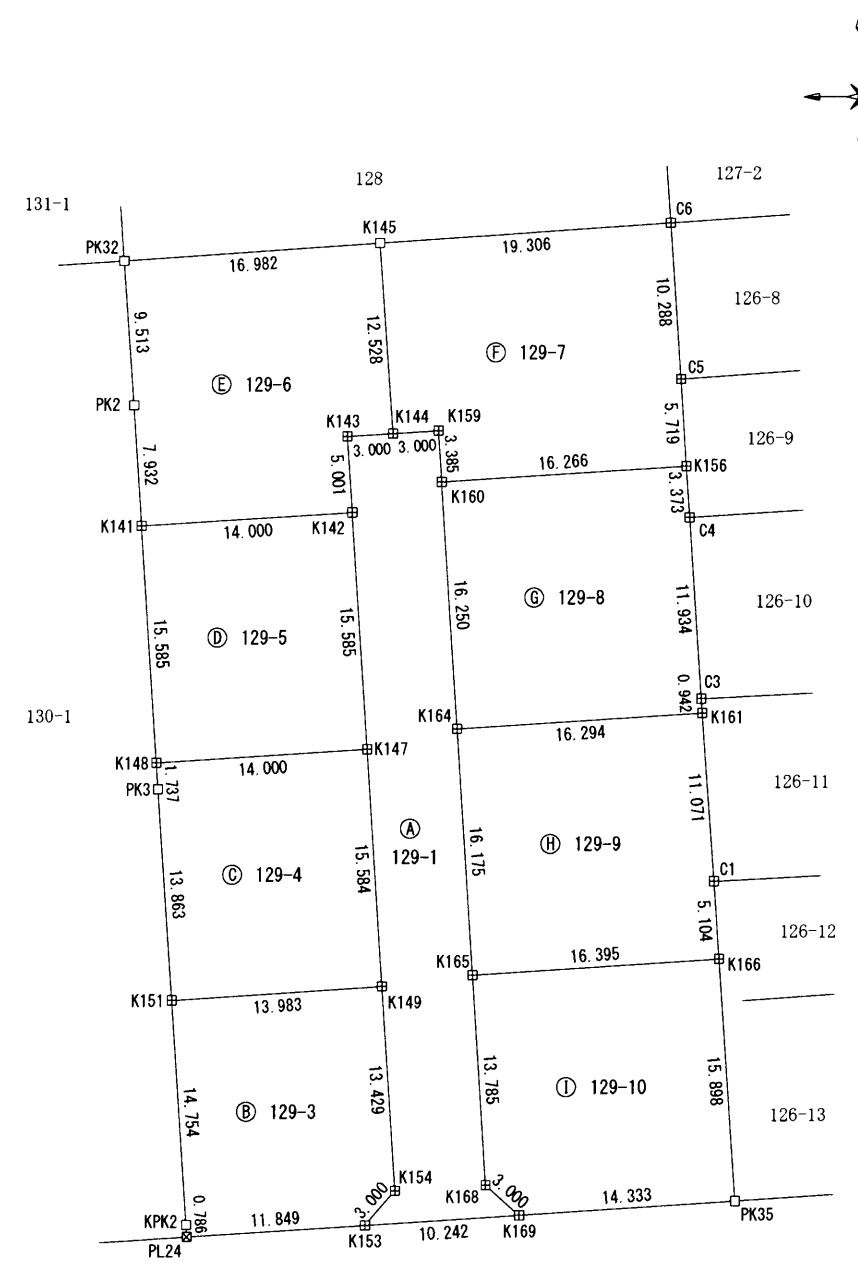
地番	129-1, 129-3~10	地積測量図 <span style="border: 1px solid black; border-radius: 50%; padding: 2px;">1/2</span>
土地の所在	銚子市上野町	

求積表

地番 ㉠ 129-1				
NO	Xn	Yn	Yn+1-Yn-1	Xn · (Yn+1-Yn-1)
K169	500.410	488.224	7.967	3986.766470
K168	502.390	485.970	-3.141	-1578.006990
K165	516.147	485.083	-1.928	-995.131416
K164	532.289	484.042	-2.087	-1110.887143
K160	548.505	482.996	-1.264	-693.310320
K159	551.884	482.778	-3.212	-1772.651408
K144	551.690	479.784	-5.987	-3302.968030
K143	551.497	476.791	-2.672	-1473.599984
K142	546.506	477.112	1.325	724.120450
K147	530.954	478.116	2.007	1065.624678
K149	515.401	479.119	1.867	962.253667
K154	501.999	479.983	-1.116	-560.230884
K153	499.745	478.003	8.241	4118.398545
合計				-629.622365
合計面積				314.8111825
地積				314.81 m <sup>2</sup>

地番 ㉡ 129-3				
NO	Xn	Yn	Yn+1-Yn-1	Xn · (Yn+1-Yn-1)
K151	514.484	465.165	12.986	6681.089224
K149	515.401	479.119	14.818	7637.212018
K154	501.999	479.983	-1.116	-560.230884
K153	499.745	478.003	-13.805	-6898.979725
PL24	498.976	466.178	-11.870	-5922.845120
KPK2	499.762	466.133	-1.013	-506.258906
合計				429.986607
合計面積				214.9933035
地積				214.99 m <sup>2</sup>

地番 ㉢ 129-4				
NO	Xn	Yn	Yn+1-Yn-1	Xn · (Yn+1-Yn-1)
K149	515.401	479.119	-12.951	-6674.958351
K151	514.484	465.165	-14.863	-7646.775692
PK3	528.318	464.256	-1.020	-538.884360
K148	530.052	464.145	13.860	7346.520720
K147	530.954	478.116	14.974	7950.505196
合計				436.407513
合計面積				218.2037565
地積				218.20 m <sup>2</sup>



境界標の種類	
田	コンクリート杭
□	金属プレート
⊗	プラスチック杭

作成者 千葉県茂原市本小轡1125番地  
 土地家屋調査士 石井伸浩 (令和2年4月8日作成)

申請人 郡建設株式会社  
 代表取締役 和田一夫

縮尺 1/500

地番	129-1, 129-3~-10	地積測量図 <span style="border: 1px solid black; border-radius: 50%; padding: 2px;">2/2</span>
土地の所在	銚子市上野町	

地番 ㊦ 129-5				
NO	Xn	Yn	Yn+1-Yn-1	Xn · (Yn+1-Yn-1)
K147	530.954	478.116	-12.967	-6884.880518
K148	530.052	464.145	-14.975	-7937.528700
K141	545.605	463.141	12.967	7074.860035
K142	546.506	477.112	14.975	8183.927350
合計				436.378167
合計面積				218.1890835
地積				218.18 m <sup>2</sup>

地番 ㊨ 129-9				
NO	Xn	Yn	Yn+1-Yn-1	Xn · (Yn+1-Yn-1)
K164	532.289	484.042	15.220	8101.438580
K161	533.338	500.303	17.055	9096.079590
C1	522.295	501.097	1.142	596.460890
K166	517.202	501.445	-16.014	-8282.472828
K165	516.147	485.083	-17.403	-8982.506241
合計				528.999991
合計面積				264.4999955
地積				264.49 m <sup>2</sup>

地番 ㊩ 129-6				
NO	Xn	Yn	Yn+1-Yn-1	Xn · (Yn+1-Yn-1)
PK32	563.012	461.974	16.285	9168.650420
K145	564.188	478.916	17.810	10048.188280
K144	551.690	479.784	-2.125	-1172.341250
K143	551.497	476.791	-2.672	-1473.599984
K142	546.506	477.112	-13.650	-7459.806900
K141	545.605	463.141	-14.481	-7900.906005
PK2	553.521	462.631	-1.167	-645.959007
合計				564.225554
合計面積				282.1127770
地積				282.11 m <sup>2</sup>

地番 ㊪ 129-10				
NO	Xn	Yn	Yn+1-Yn-1	Xn · (Yn+1-Yn-1)
K165	516.147	485.083	15.475	7987.374825
K166	517.202	501.445	17.445	9022.588890
PK35	501.340	502.528	-13.221	-6628.216140
K169	500.410	488.224	-16.558	-8285.788780
K168	502.390	485.970	-3.141	-1578.006990
合計				517.951805
合計面積				258.9759025
地積				258.97 m <sup>2</sup>

総合計面積	2333.8879955 m <sup>2</sup>
-------	-----------------------------

測量年月日	令和2年4月6日
座標系	任意

引照点座標一覧

点名	X座標	Y座標	備考
C2	490.856	466.732	コンクリート杭
PK31	492.804	495.930	金属プレート
PL1	493.690	510.684	プラスチック杭

地番 ㊫ 129-7				
NO	Xn	Yn	Yn+1-Yn-1	Xn · (Yn+1-Yn-1)
K145	564.188	478.916	18.392	10376.545696
C6	565.526	498.176	19.942	11277.719492
C5	555.260	498.858	1.053	584.688780
K156	549.552	499.229	-15.862	-8716.993824
K160	548.505	482.996	-16.451	-9023.455755
K159	551.884	482.778	-3.212	-1772.651408
K144	551.690	479.784	-3.862	-2130.626780
合計				595.226201
合計面積				297.6131005
地積				297.61 m <sup>2</sup>

地番 ㊬ 129-8				
NO	Xn	Yn	Yn+1-Yn-1	Xn · (Yn+1-Yn-1)
K160	548.505	482.996	15.187	8330.145435
K156	549.552	499.229	16.452	9041.229504
C4	546.186	499.448	1.006	549.463116
C3	534.278	500.235	0.855	456.807690
K161	533.338	500.303	-16.193	-8636.342234
K164	532.289	484.042	-17.307	-9212.325723
合計				528.977788
合計面積				264.4888940
地積				264.48 m <sup>2</sup>

作成者	千葉県茂原市本小轡1125番地2	(令和2年4月8日作成)	申請人	郡建設株式会社	縮尺	1/
	土地家屋調査士 石井伸浩			代表取締役 和田一夫		